



浙江余杭临平山出土的两晋瓷器

盛正岗 (浙江江南水乡文化博物馆)

一. 出土概况

临平山位于杭州市余杭区区政府所在地临平镇的北面,是东西狭长的一道山冈,临平城依山在南面修筑,它是临平在北面的一道重要屏障。临平山的文化遗迹相当丰富。早的有良渚文化遗址,曾出土良渚文化的玉器与石器,晚的有商周时期的原始瓷与印纹陶及各个历史时期的墓葬。其中两晋时期的瓷器尤为弥足珍贵。

临平山两晋时期的瓷器主要有两批:

一批出土于山南安隐寺西坡,1985年9月武警驻余杭部队基建过程发现一座古墓葬,余杭县文物管理委员会办公室闻讯后立即派员进行抢救性清理,这是一座凸字形砖室墓,墓室在基建过程中已被严重破坏,墓顶及前半部分已不存,部分器物已被压碎带出墓室。此次清理出瓷器21件,青瓷占了绝大多数,仅一件为黑釉瓷器。有青瓷魂瓶一件、虎子一件、罐三件、井一件、熏炉一件、鏃斗及火盆一套、耳杯及托盘一套、猪栏及猪一套、狗圈及狗一套、青瓷灶及甑与釜一套、小盏七件、器盖一件、黑瓷小盏一件。

另一批1972年出土于临平山的西北角,墓葬已被破坏,由当地村民将保存较完好的两件器物上交给文管会。均为青瓷,一件是盘口壶,另外一件是鸡首壶。

二. 安隐寺西坡墓葬出土器物

出土的青瓷器物质量极高。胎色多呈青灰色,胎质细腻坚致,吸水率低,火候极高,敲之有铿锵的金属声。绝大多数器物胎釉结合好,施釉均匀,釉色青翠,釉面匀净,玻璃质感强,基本不见流釉现象。器物的外底、小口器物的内腹不施釉,部分器物施釉不及底。

1. 青瓷魂瓶。罐上部堆塑方形亭阙和人物,可分为三层:上层为亭院建筑,四角有角楼,楼顶作飞檐翘角;中、下层正中为重檐庑殿式建筑,中层四角各置一小罐,下层门檐两侧各有一角阙,中下层再堆塑伎乐胡俑和兽首、龟等。宽沿下正面堆塑兽首一对,肩部为神人、神兽一圈。青釉极佳。

腹径26、底径14.2、通高40.5厘米(彩版二,3)。

2. 青瓷附耳罐。方唇、直口、短直颈、颈内侧略内弧,圆肩、鼓腹、假圈足,平底略内凹。器型较为矮胖。肩颈之间堆贴两圆泥条形立耳,耳略内倾,一耳已残。肩部有两道粗凹弦纹,凹弦纹下为网格纹一窄圈,网格纹下腹部通体饰细凹弦纹数圈。青釉施釉及底,釉色极佳。底外圈有支烧痕迹。口径13.6、腹径21、底径13.3、高16厘米(彩版二,6)。

3. 青瓷双耳罐。方唇、直口、短直颈、颈内侧略内弧,圆肩、上腹较鼓、下腹急收,小平底略内凹。器型较为矮胖。肩部有桥形耳一对,耳面有叶脉纹,两耳之间有铺首一对。肩部有四道细凹弦纹,分成上下两组,每组两道,两组之间间以网格纹。釉色较青黄,施釉不及底,下腹部有流釉现象。外底呈火石红。口径17.2、腹27、底13、高17厘米(彩版二,1)。

4. 青瓷双耳罐。圆唇略外撇,短直颈,圆肩,下腹弧收,小平底。形体较略为削瘦。肩部有较粗的凹弦纹一道,凹弦纹下侧堆贴两桥形耳,耳面有叶脉纹。施釉不及底,釉完全剥落。口径10.2、腹径18.3、底径11.5、高15厘米(彩版二,7)。

5. 青瓷井。窄平沿、尖唇外凸,敛口。斜直肩,直筒腹,平底。肩腹之间有凸棱一道。肩部刻划斜方格纹,肩腹之间凸棱上堆塑四兽首,等距分布。兽首阔嘴呈方形,两侧有獠牙外凸,中间牙齿排列整齐。头顶有角。青黄釉施釉不及底。口径11.9、肩径13.8、底径11.5、高19.1厘米(彩版三,6)。

6. 青瓷熏炉。方唇、直口、短直颈、颈内侧略内弧,圆肩、鼓腹、假圈足,平底略内凹。器型较为矮胖。肩颈之间堆贴两圆泥条形立耳,耳略内倾,一耳已残。肩部有两道粗凹弦纹,凹弦纹下为网格纹一窄圈,网格纹下腹部有二层大圆形镂孔,上下两层镂孔之间间以细凹弦纹一首。青釉施釉及底,釉色极佳。假圈足较高,底外圈有支烧痕迹,呈火石红色。口径15.2、腹径22、底径14.2、高14.2厘米(彩版二,2)。

7. 青瓷虎子。器般为蜃形,圆口上翘而较长,背置弧形提梁,四肢曲折作蹲伏状。除后部外通体施釉,青釉极佳。后部露胎呈火石红色。身长19.3、口径5.5、通高19厘米(彩版

三,7)。

8. 青瓷灶。整体略呈船形。尖锥状头略上翘,相对的火门端平直,两侧边斜直。灶面关头端有圆形出烟小孔,中间开二灶眼,一上置釜、一上置甗。近火门端有一小方挡墙。火门端下中开长方形火门。灶旋釉及底,青釉较佳,一侧边釉剥落较甚。釜为方唇、短直径、圆肩、鼓腹、小平底,内外均施釉,外腹施釉不及底。甗分两部分,上为甗下为釜,甗大喇叭敞口,长颈、肩腹、平底,底有篦孔。釜形态与单件的釜相近。内外施釉,外腹施釉不及底。灶长 27.5、最宽处 16.5、灶高 10.3、通高 14.5 厘米(彩版三,4)。

9. 青瓷釜斗及火盆一套。釜斗为翻折沿,沿面宽而略内弧,浅弧腹、平底,三尖锥状足。弧形单把。内外满釉,青釉极佳。火盆为窄平沿,尖唇外凸,浅弧腹,大平底,大蹄状足外撇。内侧口沿下上腹部,内底中心部位有细凹弦纹数道,外腹中部有粗凹弦纹三道,堆贴铺首三个,等距分布。施釉不及底,青釉极佳。釜斗口径 9.5、柄长 5、高 7.4、盆口径 16、高 6.1 厘米(彩版三,3)。

10. 耳杯及托盘一套。耳杯口呈椭圆形,方唇,浅弧腹,平底。双扳形宽耳外凸。施釉不及底,青釉极佳。托盘圆唇、敞口、斜直腹,大增底,底腹间刻划粗凹弦纹一道,底中心略内凹。施釉不及底,青釉极佳。外底有支烧痕,呈火石红色。耳杯口长径 7.1、短径 3.1、高 2.4、托口径 16.2、高 2.3 厘米(彩版二,5)。

11. 青瓷猪及猪圈。猪圈呈方形,方唇、直腹,平底略内凹。腹呈直条的栏杆状。施釉及底,青釉较佳。猪栏内并立两猪,一大一小,正对猪槽作进食状。猪槽作长方形,一侧有柄。猪、猪槽均施釉,青釉较佳。猪圈边长 12.9、高 6.2 厘米(彩版三,5)。

12. 青瓷狗及狗圈。狗圈呈圆形,窄平沿,尖唇外凸,直腹弧收,腹略深,平底。施釉不及底,青釉极佳。圈内狗作侧卧回首状,神态安详。通体施釉,青釉极佳。狗圈口径 13.1、底径 9、高 3.5 厘米(彩版二,4)。

13、14. 青瓷盏,器型相同。弧敛口,浅弧腹,小平底略内凹,内底腹之间折棱明显。素面。施釉不及底,青黄色釉保存较差,剥落较甚。13 号器物口径 10、底径 5、高 3.5 厘米;14 号器物口径 9.5、底径 5、高 3.2 厘米(彩版四,8、9)。

15、16、17. 青瓷小盏,三件器型相同。弧敛口,浅弧腹,小平底。素面。施釉不及底,青釉极佳。15 号器物口径 7.7、底径 3.9、高 2.6 厘米;16 号器物口径 7.5、底径 4、高 2.5 厘米;17 号器物口径 7.2、底径 4.2、高 2.2 厘米(彩版四,4、6、7)。

18. 青瓷小盏。弧敛口、浅弧腹、小平底,内底腹之间折棱明显。施釉不及底,釉色青贡。口径 7.8、底径 4.2、高 2.5 厘米(彩版四,3)。

19. 青瓷小盏。弧敛口、浅弧腹、小平底。施釉不及底,青釉极佳。口径 7.5、底径 4、高 2.7 厘米(彩版四,1)。

20. 青瓷器盖。斗笠形,子母口,纽作瓜形。仅盖面有釉,青釉极佳。盖径 12、通高 5.5 厘米(彩版四,2)。

21. 黑釉瓷小盂。弧敛口、扁鼓腹,小平底。口沿外侧有凹弦纹两道。黑釉,施釉不及底。口径 3.5、腹径 7.3、底径 5、高 3.5 厘米(彩版四,5)。

三. 临平山西北坡墓葬出土器物

馆藏两件,一件盘口壶,一件鸡首壶,釉色与安隐寺墓葬出土器物明显有别。

22. 青釉鸡首壶。盘口,细颈较长,圆肩圆腹,平底。肩部有一道细凹弦纹,在凹弦纹处堆塑鸡首形流。鸡首圆嘴中空、高冠高耸,双目近椭圆形外鼓,上下有眼睑,圆嘴上侧有两道细凹短直线。与鸡首相对位置有一龙首形柄,龙首刻划细腻。鸡首、龙柄之间有方桥形系一对。盘口、鸡首四周、龙柄、系面均有褐彩。盘口与鸡首四周斑点密集。青黄色釉施釉不及底,胎釉结合不佳,有大面积剥釉现象。口径 8.8、底径 12.3、高 21.7 厘米(彩版三,1)。

23. 青瓷盘口壶。盘口,细颈较长,圆肩,上腹较鼓,下腹斜弧收,平底。形体较削瘦。肩部有细凹弦纹两道,上有桥形系一对。施釉不及底,釉下施有化妆土,釉面光洁,青釉色较深,玻璃质感强。盘口沿有褐彩四组,每组两个,等距分布。口径 12.5、腹径 18.5、底径 11、高 21.6 厘米(彩版三,2)。

四. 结 束 语

临平山南坡安隐寺附近墓葬出土的诸器物及同一器类的不同器型包括魂瓶、虎子、诸种罐、井、猪圈、狗圈等明器习见于江浙一带的西晋墓葬中。而器类中包括整套的明器作法,习见于西晋时期。罐、薰等器物肩部流行使用网格与铺首,这是西晋时期浙江青瓷的主要装饰技法,因此推测安隐寺墓葬时代为西晋时期。

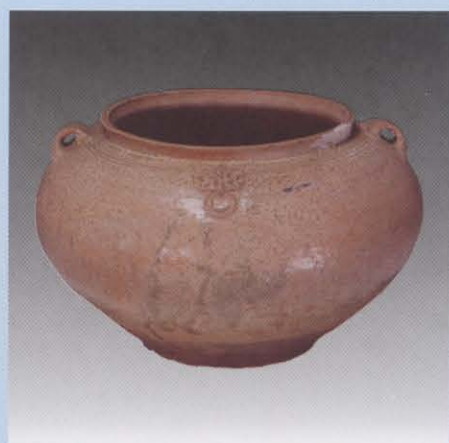
临平山西北墓葬出土的两件器物,流行使用点彩装饰,这是东晋南朝时期的流行装饰技法。两件器物无论是器型、还是装饰技法,均可在德清小马山、余杭石马东晋窑址中找到相同的器物,因此其时代当为东晋时期。

安隐寺墓葬出土的器物胎色呈青灰色,胎质细腻,施釉均匀,釉色青翠,玻璃质感强,无论是胎、釉还是器型、器类,均与越窑窑址产品相同或相近,当为越窑产品。

而东晋时期的两件器物,其胎、釉、器型、装饰技法与德清原城关、余杭良渚一带东晋窑址产品相近,当为德清窑的产品。

(责任编辑:刘慧中)

浙江余杭临平山出土两晋瓷器



1



2



4



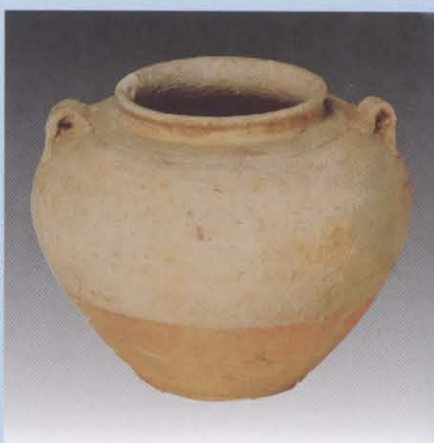
3



5



6



7

浙江余杭临平山出土两晋瓷器



1



2



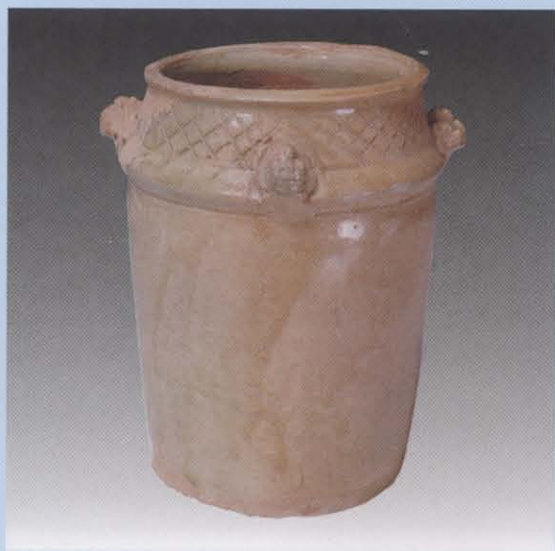
3



4



5



6



7

浙江余杭临平山出土两晋瓷器



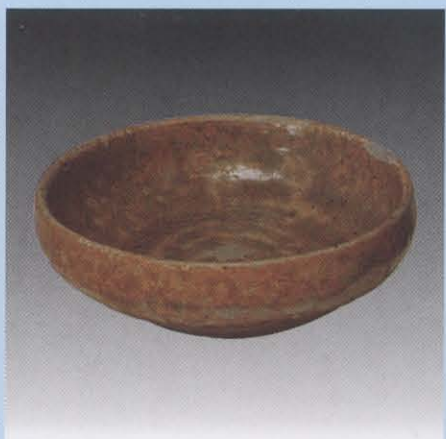
1



2



3



4



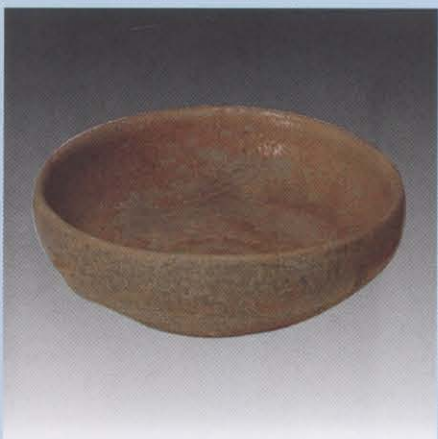
5



6



7



8



9