

# 脑筋急转弯

- 1.什么东西咬牙切齿?
- 2.有一种奇怪的东西,它能载得动万吨重物,却载不起一粒沙子。它是什么?
- 3.一场大雨,忙着耕种的农民纷纷躲避,却仍有一人不走,为什么?
- 4.一个卡车司机撞倒一个骑摩托车的人,卡车司机受重伤,骑摩托车的人却没事,为什么?
- 5.你知道画圆时是从什么地方开始的吗?
- 6.什么桥下没水?
- 7.哪项比赛是比谁往后跑得快的?
- 8.什么数字减去一半等于零?

(答案在本期找)

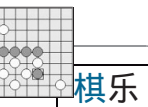
木珠手串是由佛教的佩珠演化而来,如今它已成为一种辟邪消灾、祈祷好运的饰物。最常见的手串为 18 颗珠子,又名罗汉珠,象征佛教对于现象分类的 18 个范畴;也有 14 颗的,象征观音菩萨的 14 种无畏功德;此外,还偶有 27 颗或 36 颗的手串。

木珠手串大多是用富余的木材加工而成,如加工笔筒、花瓶之类的雕饰,掏空部分的木料,就可用于制作手串。因其产量较大,在升值潜力上也就较小。

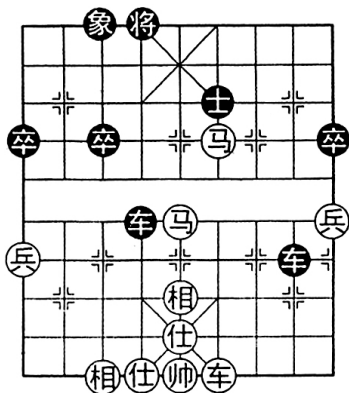
就材质而言,紫檀木手串以金星紫檀为最佳。此乃富含树胶和油脂的紫檀木料,经过相当时日的陈放。树胶和油脂凝结为一个金光闪闪的亮点,制成手串之后,在木珠上发出柔和的荧光,与致密细腻的木纹组合在一起,仿若镂金错采,乃为紫檀木手串中的上品。

花梨木手串则以海南黄花梨为最佳,其特点是木纹卷曲致密,色泽深浅不一,交错分布,并有浑圆如铜钱的枝节疤纹,树脂遇水可发出荧光,且具有淡雅的木香。但是,当前海南黄花梨的资源已近枯竭,市面上打着海南黄花梨招牌的木手串,多为越南黄花梨材质,特点是木料色泽较淡,纹理和层次都较为散乱,气味浓郁。

印尼加里曼丹所产的沉香,以油性好、香味自然、芳香清馨而著称,以之制作的手串,为木手串中的极品。其外观带有一层自然的油脂光泽,多呈黑褐或暗青色,木质致密,密度很大,入水即沉。因沉香对于呕吐和气喘等病症具有一定的缓解作用,故沉香手串一直是备受追捧的藏品。辨别沉香手串的真伪,入水即沉并不是唯一的依据,还要经过多方面的比对参照,方才具有评判价值。



## 实战残局



- 1.马五进三 车8平1
- 2.马三进四 象3进5
- 3.前马退二 车1平8
- 4.马二进三 象5退7
- 5.马四进五 将4进1
- 6.马五进三 车4退3
- 7.后马退四 车4平7
- 8.车四进五 车8平4
- 9.车四平八 车7平5
- 10.马四退六 车5平4
- 11.马六退八 红先胜

文  
阿  
虎

# 木珠手串的玩赏